

BT
MATRIX

BIOCLEAR



BT Black Triangle Kit

Das neue Matrizensystem



ms-dental⁺
quality matters.

Gebrauchsanleitung

Black Triangle System Gebrauchsanweisung



1 Grösse messen



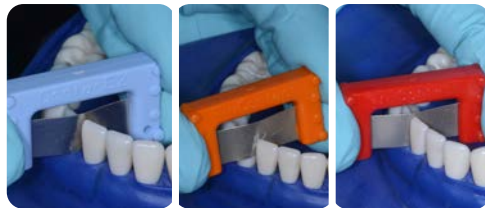
4 Matrizen einpassen



2 Offenlegen und reinigen



5 Ätzen und spülen



3 Kontaktoptimierung



6 Adhäsion, Material applizieren, Lichthärten, Matrizen entfernen, Restauration fertigstellen

1 Grösse Messen

Führen Sie das «BT-Gauge Messinstrument» (im Intro Black Triangle Kit enthalten) unter dem Kontakt in den schwarzen Dreiecksraum von vorne nach Lingual ein, bis das Messgerät passt.

- Schauen Sie welche Farbmatrize verwendet werden soll. Die Schneidekanten sind eine gute Referenz. Wenn sich das Messgerät zwischen den Farben befindet, verwenden Sie die Matrize mit der geringeren Krümmung (siehe Krümmungsrichtlinien auf der Rückseite der Anleitung).

Entscheiden Sie, ob der Zahn klein oder gross ist und wählen Sie dann die passende farbige Matrize in dieser Grösse.

- **Klein** – Unterkiefer-Schneidezähne oder kleine Oberkiefer-Seitenschneidezähne
- **Gross** – Alle anderen Zähne – obere Schneidezähne, obere Eckzähne, untere Eckzähne und Prämolaren

2 Offenlegen und reinigen

- Verwenden Sie die Bioclear «Dual Color Disclosure» Lösung (im Intro Black Triangle Kit enthalten). Sandstrahlen oder reinigen Sie auf herkömmliche Weise um den Biofilm zu entfernen.

3 Kontaktoptimierung

- Verwenden Sie die blauen, orangen und roten «TruContact Saws und Sanders» (im Intro Black Triangle Kit enthalten), um den Kontakt zu reinigen und die Kontaktspannung nach Bedarf zu regulieren.

4 Matrizen einpassen

- Fügen Sie die entsprechenden gepaarten Matrizen ein, wie durch das «BT Gauge Instrument» und die Grössenrichtlinien ermittelt.

5 Ätzen und spülen

- Den gesamten Zahn 20 Sekunden ätzen, spülen und trocknen.

6 Adhäsion, Material applizieren, Lichthärten, Matrizen entfernen, fertig

- Füllen Sie den Zahn nach der Adhäsion mit fließfähigem und/oder regulärem Komposit in die Matrizen.
- Härten Sie das Komposit von bukkal und lingual aus.
- Lösen Sie die Matrizen vollständig von den Zähnen, indem Sie einen «Clark Explorer» (nicht im Lieferumfang enthalten) zwischen Matrize und Zahn führen. Verwenden Sie ein Hemostatklemme, um die Matrize zu greifen und zu entfernen.
- Beenden Sie die Restauration

Grössen- und Krümmungsrichtlinien

- Mit Hilfe von gepaarten Matrizen schließt die Krümmung (farblich gekennzeichnet) die Räume bis zu:

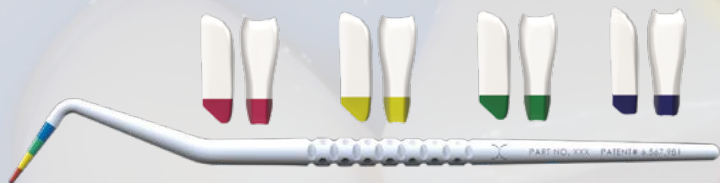


- Pink** – 1 mm Abstand
- Gelb** – 1,5 mm Abstand
- Grün** – 2 mm Abstand
- Blau** – 2,5 mm Abstand

«Kleine Schneidezähne» BT Matrizen: Für Unterkiefer-Schneidezähne und kleine Oberkiefer-Seitenschneidezähne



«Grosse Schneidezähne» BT Matrizen: Sind grösser und umschliessen den Zahn stärker als die BT-Matrizen für kleine Schneidezähne. Sie sollten für obere mittlere Schneidezähne, grosse obere seitliche Schneidezähne, obere und untere Eckzähne sowie obere und untere Prämolaren verwendet werden.



- 80 Black Triangle Matrizen (je 10 Stk.)
- 1 Black Triangle Gauge (Messinstrument)
- 3 TruContact Sägen und Feilen (je 1 Feile)
- 1 Bioclear Dual Color Disclosing Lösung

BC801003
CHF 576.80

Reinigung und Sterilisation

- «BT-Gauge Messinstrument, TrueContact-Saw und -Sanders» sind wiederverwendbar und autoklavierbar.
- Waschen Sie mit Wasser und Seife mit einer weichen Bürste, um Schmutz zu entfernen.
Hinweis: KEINE Sprays oder Tücher verwenden, dies könnte das «BT-Gauge Messinstrument» beschädigen.
- Sterilisieren Sie nur mit Dampfsterilisatoren im regulären Zyklus
Hinweis: Die Temperatur des Sterilisators darf 132° C nicht überschreiten

Zusätzlich im Kit enthalten



TruContact Saw und Sanders

Verwenden Sie TruContacts der Reihe nach: blau, orange, rot.

- Blau: Saw
- Orange: Light Sander, einseitig
- Rot: Heavy Sander, doppelseitig



Bioclear Dual Colour Disclosing Solution

- Mit einem Pinselapplikator auf die gründlich getrockneten Zähne auftragen.
- Sitzen lassen und dann ausspülen.
- Neuere Plaque färbt sich rosa. Plaque älter als 24 Stunden und Risse färben sich lila.

ms-dental⁺

MS Dental AG · Dentalprodukte · Produits dentaires · Juraweg 5 · CH-3292 Busswil
T +41 32 387 38 68 · F +41 32 387 38 78 · info@msdental.ch · www.msdental.ch