

**BIO/SCREEN**<sup>®</sup>  
ORAL EXAM SYSTEM FROM ADDENT, INC

AD | ENT



**Mundkrebs Screening**  
ist keine Wahlmöglichkeit –  
sondern **ein Muss!**

**ms-dental**<sup>®</sup>  
quality matters.

# Leben retten durch frühes Screening

Die Häufigkeit von Mundkrebs steigt ständig weiter an

Laut Angaben der Oral Cancer Foundation (Stiftung für Mundkrebsvorsorge) stellt folgende gnadenlose Statistik die Situation in den Vereinigten Staaten dar:

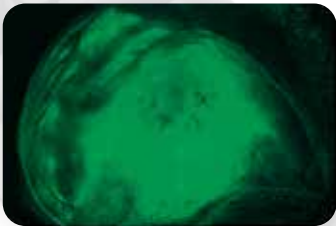
- Bei 45.700 Personen wird jedes Jahr Mundkrebs diagnostiziert
- Jedes Jahr fordert Mundkrebs ebenso viele Opfer wie Melanom und Gebärmutterhalskrebs.
- 5% der Personen, bei denen Mundkrebs diagnostiziert wird, weisen keinen der damit verbundenen, üblichen Risikofaktoren auf.



**Milde Dysplasie**

Klinisch + Einsatz von BIO/SCREEN

Bei einer Epitheldysplasie sehen die Zellen, aus denen die Schichten des Epithels bestehen, anomal aus. Je nach Anzahl der unter dem Mikroskop beobachteten anomalen Zellen (einer Biopsie), wird die Dysplasie als mild, moderat, schwer oder als In-situ-Karzinom eingestuft (bei dem die atypischen Zellen sich in allen Schichten des Epithels befinden).



**Moderate Dysplasie**  
Klinisch + Einsatz von BIO/SCREEN

## Geben Sie Ihren Patienten die wohlverdiente Gelassenheit mit BIO/SCREEN®

**Als Zahnmediziner steht Ihnen nun eine neue und verbesserte Möglichkeit zur Verfügung, um das Vordringen von Mundkrebs einzudämmen.**

Ihre Patienten zählen darauf, dass Sie die bestmögliche Vorsorge leisten, und dazu gehört das Screening für Gewebeanomalien, die Ihre Gesundheit gefährden können. BIO/SCREEN®, unser innovatives, neues Gerät für die Munduntersuchung, stellt eine rasche und effektive neue Methode zur Erkennung von Epitheldysplasien sogar in den frühesten Stadien dar.

# Ein grundlegender Teil der Patientenvorsorge

Historisch liegt die Sterberate in Verbindung mit Mundkrebs besonders hoch, denn er wird zumeist erst in einem späten Stadium entdeckt.

BIO/SCREEN® kann bei der Sichtbarmachung von dysplastischen Läsionen und squamösem Zellkarzinom helfen. Mundkrebs hat bedeutende Überlebensraten, wenn er im Stadium I und II erkannt wird.

## Nicht-invasiv und anwenderfreundlich

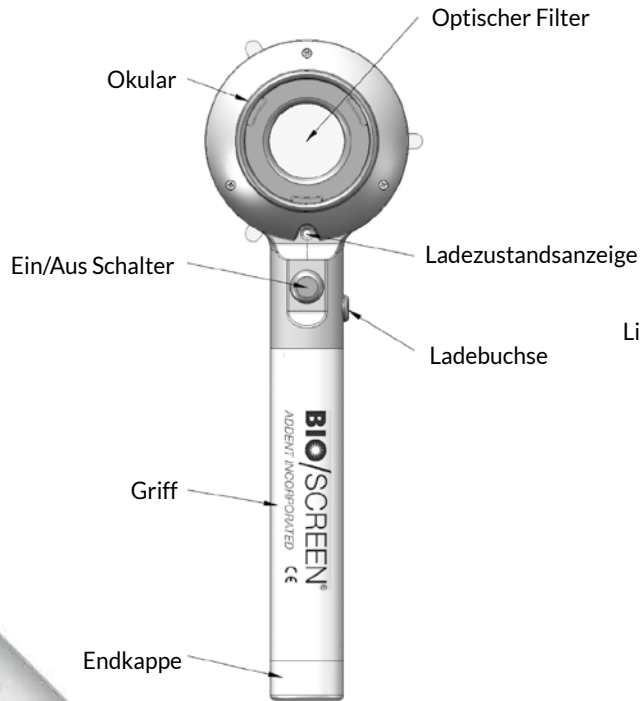
BIO/SCREEN® ist ein leichtgewichtiges Handgerät, das ergonomisch für maximalen Komfort und einfache Anwendung ausgelegt ist. Es ist mit hochwertiger Optik und starken kurzwelligen LEDs zur Erzeugung von Biofluoreszenz und zur verbesserten Sichtbarmachung ausgestattet. BIO/SCREEN® bietet eine sorgfältige, zusätzliche Munduntersuchung mit minimalem Zeit- und Leistungsaufwand, was ein bedeutender Faktor für die Akzeptanz seitens der Patienten darstellt.

## Das Ergebnis lässt sich jedoch beeinflussen

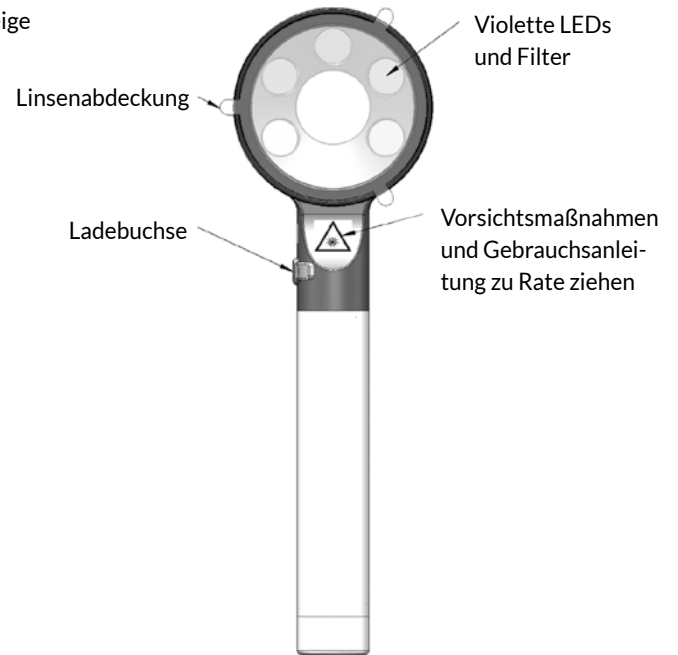
- Laut Angaben des amerikanischen Nationalen Krebsinstituts beläuft sich das Risiko, im Laufe des Lebens an Mundkrebs zu erkranken, für Frauen auf 1:152 und für Männer auf 1:71.
- Kein Zahnarzt sollte die enttäuschende Erfahrung erleben, einen Mundkrebs im fortgeschrittenen Stadium bei einem Patienten zu entdecken, der sich seit Jahren bei ihm in Behandlung befunden hat.



## Bedienerseite



## Patientenseite



## Ihr Paket mit der BIO/SCREEN® Leuchte für die Munduntersuchung umfasst

- BIO/SCREEN® Einheit
- Intelligentes Ladegerät für Li-Ionen-Akkus
- Einweg-Linsenabdeckungen
- Augenschutz für Patienten

ADD110090-1 **CHF 2262.35**



## ORABLU™

ORABLU, ein anwenderfreundliches Markierungssystem für Auffälligkeiten der Schleimhäute, das weiter dabei hilft, den Bedarf einer Biopsie zu bestimmen. ORABLU ist für die Verwendung als Begleitprodukt für zusätzliche Kontrollen ausgelegt.

ADD112001 **CHF 111.15**

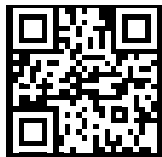
# Eine intelligente Investition für Ihre Praxis

BIO/SCREEN® liefert ein kostengünstiges Screening-Instrument zum Vorteil sowohl Ihrer Patienten als auch Ihrer Praxis. Mit einer minimalen Investition bringt BIO/SCREEN® eine wertvolle und kosteneffektive Ergänzung für Ihre Praxistechnologie.

**Abrechenbar im Rahmen eines Recalls ca. CHF 35.00 pro Patient.  
Bei durchschnittlich 25 Patienten in der Woche sind dies pro Jahr ca. CHF 31'500!**



**Patienten-Informationen Broschüren für Ihre Praxis**



Das ganze MS Dental Sortiment finden Sie in unserem Webshop  
mit **Onlinerabatt von 5%** – [www.ms dental.ch](http://www.ms dental.ch)

**Rufen Sie uns an,  
wir beraten Sie gerne !**

**ms·dental** <sup>CH</sup>

MS Dental AG · Dentalprodukte · Produits dentaires · Juraweg 5 · CH-3292 Busswil  
T +41 32 387 38 68 · F +41 32 387 38 78 · [info@msdental.ch](mailto:info@msdental.ch) · [www.ms dental.ch](http://www.ms dental.ch)