

## Microlux 2 Diagnosesystem

### Bestellinformationen

Art. Nr. ADD110080-3	CHF 394.10
<b>Microlux 2 Transilluminatorset, 3 mm</b>	
Umfasst schwarzen 3-mm-Glasfaserlichtleiter, Batterien	
Art. Nr. ADD110080-2	CHF 394.10
<b>Microlux 2 Transilluminatorset, 2 mm</b>	
Umfasst schwarzen 2-mm-Glasfaserlichtleiter, Batterien	
Art. Nr. ADD630003	CHF 174.45
<b>Schwarzer Standard-Glasfaserlichtleiter, 3 mm</b>	
Art. Nr. ADD600045	CHF 174.45
<b>Schwarzer Standard-Glasfaserlichtleiter, 2 mm</b>	
Art. Nr. ADD640056	CHF 111.45
<b>Faseroptischer Spiegelaufsatz, 5er-Packung</b>	
Art. Nr. ADD110066	CHF 174.45
<b>Pedo Glasfaserlichtleiter, 2 mm</b>	
Art. Nr. ADD600027	CHF 43.70
<b>Microlux-Schutzhüllen</b>	
Packung mit 250 Stück	
Art. Nr. ADD640035	CHF 173.40
<b>Endo-Lite mit 5 Ersatz-Lichtleitern</b>	
Art. Nr. ADD640039	CHF 37.40
<b>Endo-Lite-Nachfüllset, 45 Stück</b>	
Art. Nr. ADD640041	CHF 173.40
<b>Perio-Sonde mit 5 Ersatz-Lichtleitern</b>	
Art. Nr. ADD640042	CHF 37.40
<b>Perio-Sonde-Nachfüllset, 45 Stück</b>	
Art. Nr. ADD640072	CHF 174.45
<b>Aufsatz für proximale Karies mit 5 Ersatz-Lichtleitern</b>	
Art. Nr. ADD640071	CHF 37.40
<b>Nachfüll-Set proximale Karies, 45 Stück</b>	

Preise exkl. MWST und Versandkosten. Preisänderungen vorbehalten.



Das ganze MS Dental Sortiment finden Sie in unserem Webshop mit Onlinerabatt von 5% [www.ms dental.ch](http://www.ms dental.ch)

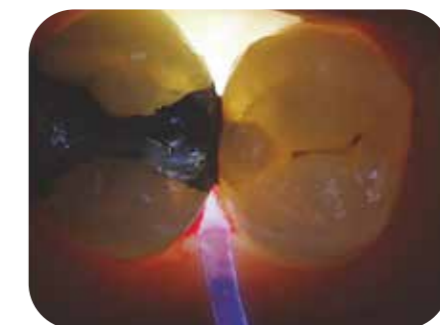
Rufen Sie uns an,  
wir beraten Sie gerne!

**ms·dental** <sup>®</sup>

MS Dental AG  
Dentalprodukte · Produits dentaires  
Juraweg 5 · CH-3292 Busswil  
T +41 32 387 38 68 · F +41 32 387 38 78  
info@msdental.ch · www.ms dental.ch

## MICROLUX 2™ Diagnosesystem

Neue Technologie  
mit zwei Intensitätsstufen



Fotos Howard E. Strassler, Zahnarzt

**ms·dental** <sup>®</sup>  
quality matters.



# Advancing Dentistry



## Microlux 2 Transilluminator

Verfügbar mit 2- und 3-mm-Glasfaserlichtleitern, die dem Arzt eine bessere Sichtbarmachung von Karies an Front- und Seitenzähnen ermöglichen.

### Merkmale

- Schlankes, ergonomisches Design
- Zwei Leistungsstufen
- Bequem erreichbare Steuertaste
- Batteriespannungsregler
- Passt für alle bestehenden Microlux-Aufsätze
- Betrieb mit 2 Batterien Typ AAA
- Automatisches Abschalten nach 7 Minuten

### Vorzüge

- Einfache Handhabung, kein Verrutschen
- Einfachere Sichtbarmachung von Karies und Rissen
- Bequemer Ein-Finger-Betrieb
- Konstante Lichtabgabe
- Batterieaustauschanzeige
- Mehrere Anwendungen mit einem Gerät
- Weltweite Verfügbarkeit der Batterien

### Die Transillumination unterstützt zudem bei der Sichtbarmachung von

- Zahnkronenfrakturen
- Mündung des Wurzelkanals
- Wurzelfrakturen
- Das Zubehör ist vollständig autoklavierbar, mit Ausnahme der Einweg-Glasfaserlichtleiter
- Schutzhüllen sind erhältlich



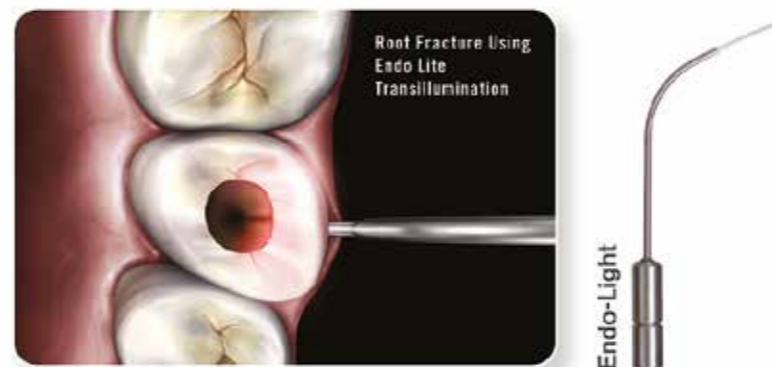
## Karies im Frontzahnbereich

Kariöse Stellen können sichtbar gemacht werden, indem die Sonde im labio-zervikalen Zahnbereich platziert und von lingual aus betrachtet wird.  
Abb. rechts: 3 mm, 2 mm, Pedro 2 mm. Art.-Nr. ADD630003, 2 mm Art.-Nr. ADD600045, Pedro 2 mm Art.-Nr. ADD110066



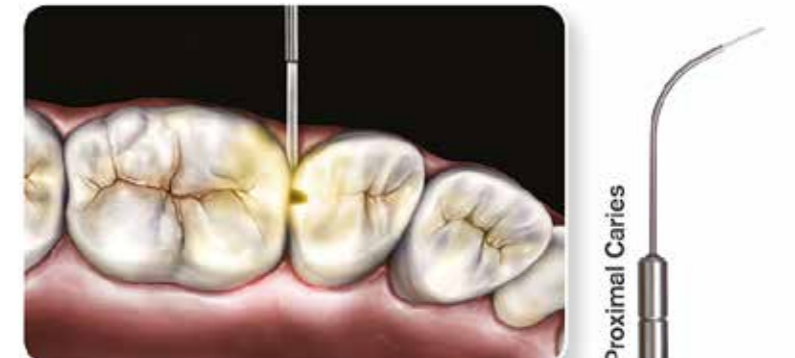
## Karies im Seitenzahnbereich

Zur Sichtbarmachung von approximaler Karies im Seitenzahnbereich die Sonde am zervikalen Zahnbereich bukkal oder lingual positionieren. Das Licht geht durch die zervikale Zahnstruktur hindurch und tritt okklusal aus. Cariöse Stellen erscheinen als dunkler Schatten an der Okklusalfäche. Abb. rechts: 3 mm: Art.-Nr. ADD630003, 2 mm Art.-Nr. ADD600045, Pedro 2 mm. Art.-Nr. ADD110066



## Wurzelfraktur

Wurzelfrakturen können oftmals durch Einsatz der Endo-Glasfaserspitze lokalisiert werden. Die Spitze entweder bukkal oder lingual im gingivalen Sulcus platzieren. Eine Frakturlinie erscheint durch die Transillumination von außen in das Kanalinnere dunkel. Abb. rechts: Endo-Lichtleiter Art.-Nr. ADD640035



## Karies im Seitenzahnbereich

Kariöse Stellen können auch mit der Glasfaserspitze für approximale Karies lokalisiert werden. Die erleuchtete Glasfaserspitze im Zwischenzahnbereich unter der Randleiste positionieren. Ansicht von der Okklusalfäche aus. Diese Methode kann Karies mit hoher Definition sichtbar machen. Abb. rechts: Approximale Karies Art.-Nr. ADD640072



## Mündung des Wurzelkanals

Zur Lokalisierung der Wurzelkanalmündung die Lichtquelle bukkal oder lingual am zervikalen Zahnbereich platzieren. Die Kanalmündung wird als dunkler Kreis sichtbar. Abb. rechts: Schwarzer 3mm-Glasfaserlichtleiter Art.-Nr. ADD630003



## Parodontitis

Zur Sondierung der Tiefe von Zahnfleischtaschen und der gingivalen Rezession die beleuchtete Perio-Sonde verwenden und deren Spitze in den gingivalen Sulcus einführen. Die Tiefenanzeigen stehen für 3, 5 und 7 mm. Abb. rechts: Perio-Sonde Art.-Nr. ADD640041